

**Kundennummer:**

**Abnahmestelle:**

**Bescheidempfänger:**

	Zählerstand	Zählernummer
Zähler 1	<input type="text"/> <input type="text"/> <input type="text"/> <input type="text"/> <input type="text"/>	_____
Zähler 2	<input type="text"/> <input type="text"/> <input type="text"/> <input type="text"/> <input type="text"/>	_____
Zähler 2	<input type="text"/> <input type="text"/> <input type="text"/> <input type="text"/> <input type="text"/>	_____
Ablesedatum:	_____	_____
		Unterschrift

-----><-----><-----><-----><-----><-----><-----><-----><-----><----->

### **Selbstablesekarte**

Sehr geehrte Damen und Herren,

Ihr Verbrauch von Trinkwasser und die Einleitung von Abwasser im Jahr 2011 sind auf Grundlage der Gebührensatzungen zur Wasserversorgungssatzung bzw. zur Entwässerungssatzung des Trink- und Abwasserverbandes Eisenach-Erbstromtal zum 31.12.2011 abzurechnen. Dazu bitten wir Sie um Ihre Mithilfe.

Bitte lesen Sie Ihren Wasserzähler selbst ab und tragen Sie den Zählerstand in obige Ablesekarte ein. Beachten Sie bitte die umseitigen Hinweise. Ein vor bzw. nach dem 31.12.2011 abgelesener Zählerstand wird zum Jahresende hochgerechnet, ein eventuell durchgeführter Zählerwechsel berücksichtigt.

Bitte schicken Sie uns die ausgefüllte Ablesekarte bis spätestens 31. Dezember 2011 zurück. Das Porto zahlt der Trink- und Abwasserverband Eisenach-Erbstromtal. Sie können uns Ihren Zählerstand auch per Fax (03 69 28/9 61-1 11) mitteilen.

Bei fehlendem Rücklauf sind wird gezwungen, Ihren Verbrauch zu schätzen.

Zu Rückfragen stehen Ihnen unsere Mitarbeiter unter

(03 69 28) 9 61-4 31; -4 33; -4 39 bzw. -4 41

zur Verfügung. Für Ihre Bemühungen bedanken wir uns im Voraus.

Mit freundlichen Grüßen

**Ihr Trink- und Abwasserverband Eisenach-Erbstromtal**

Abs.: \_\_\_\_\_

\_\_\_\_\_

\_\_\_\_\_

Kd.-Nr.: \_\_\_\_\_

Gebühr

zahlt

Empfänger

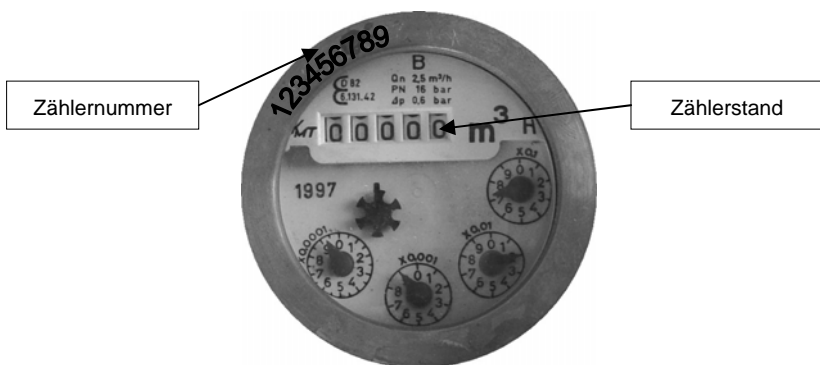
## Antwort

Trink- und Abwasserverband  
Eisenach-Erbstromtal  
Am Frankenstein 1

99817 Eisenach OT Stedtfeld

**Bitte lesen Sie Ihren Wasserzähler selbst ab und vermerken Sie den Stand auf dem dafür vorgesehenen Feld auf der Vorderseite dieser Karte**

Die Ziffernfolge aus dem oberen Feld des Zählerbildes ist als jetziger Zählerstand anzugeben. Es ist **keine** Kommastelle vorhanden.



Sind mehrere Zähler verbaut (z. B. beim Betrieb einer Gartenbewässerungs- oder Brauchwasseranlage), geben sie bitte alle Zählerstände an. Vermerken Sie neben dem Zählerstand bitte die Zählernummer.

**Hinweis:** Bei einigen Zählern finden Sie die Zählernummer mittig auf dem Zähler hinter dem TAV-Schriftzug!